

EN

INSTALLATION CHECKLIST

- Test housing for water resistance before first use with phone.
- Ensure all ports and seams tightly sealed.

EVERYDAY USE CHECKLIST

- After major drops inspect case for any damage and ensure all seams are sealed.
- Perform water test without phone at regular intervals, after major impacts and before major water exposure.
- Ensure all seals are free of dust, fibers and debris before closing case.
- Rinse case thoroughly with fresh water after exposure to chemicals including soap, detergents, and chlorine.

DE

INSTALLATIONS-CHECKLISTE

- Teste das Gehäuse auf Wasserdichtigkeit, bevor du es das erste Mal mit deinem Telefon benutzt.
- Achte darauf, dass alle Öffnungen und Fugen fest verschlossen sind.

CHECKLISTE FÜR DEN ALLTÄGLICHEN GEBRAUCH

- Prüfe das Gehäuse nach schweren Stürzen auf Schäden und stelle sicher, dass alle Fugen dicht sind.
- Führe in regelmäßigen Abständen einen Wassertest ohne Telefon durch, nach größeren Stößen und vor intensiver Wasserbelastung.
- Vergewissere dich, dass alle Dichtungen frei von Staub, Fasern und Verunreinigungen sind, bevor du das Gehäuse schließt.
- Spüle das Gehäuse gründlich mit frischem Wasser aus, wenn es Chemikalien wie Seife, Reinigungsmitteln oder Chlor ausgesetzt war.

FR

LISTE DE CONTRÔLE POUR L'INSTALLATION

- Teste l'étanchéité du boîtier avant de l'utiliser pour la première fois avec le téléphone.
- Assure-toi que toutes les ouvertures et les joints sont bien fermés.

LISTE DE CONTRÔLE POUR L'UTILISATION QUOTIDIENNE

- Vérifie que l'étui n'est pas endommagé après un dégât sérieux et assure-toi que tous les joints sont étanches.
- Effectue un test d'eau sans téléphone à intervalles réguliers, après des chocs importants et avant une exposition intensive à l'eau.
- Assure-toi que tous les joints sont exempts de poussière, de fibres et d'impuretés avant de fermer l'étui.
- Rince soigneusement l'étui à l'eau fraîche s'il a été exposé à des produits chimiques comme le savon, les détergents ou le chlore.

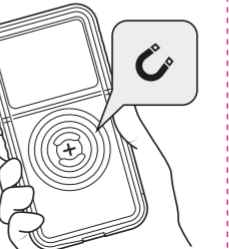
ES

LISTA DE COMPROBACIÓN DE LA INSTALACIÓN

- Comprueba la estanqueidad de la carcasa antes de utilizarla por primera vez con el teléfono.
- Asegúrate de que todas las aberturas y están bien cerradas.

USO DIARIO LISTA DE COMPROBACIÓN

- Comprueba si la carcasa ha sufrido daños tras caídas fuertes y asegúrate de que todas las juntas están bien apretadas.
- Realiza una prueba de estanqueidad sin el teléfono a intervalos regulares, después de golpes fuertes y antes de una exposición intensiva al agua.
- Asegúrate de que todas las juntas están libres de polvo, fibras y suciedad antes de cerrar la carcasa.
- Aclara bien la carcasa con agua dulce si ha estado expuesta a productos químicos como jabón, detergentes o cloro.



11

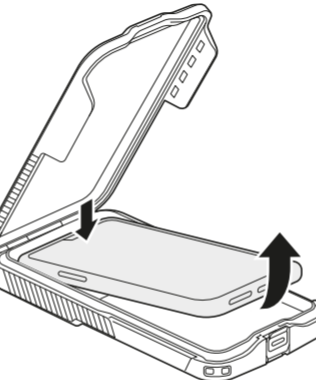


Activate phone through touch screen.
Telefon über Touchscreen aktivieren.
Activer le téléphone via l'écran tactile.
Activar el teléfono a través de la pantalla táctil.

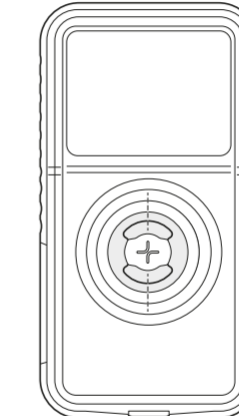
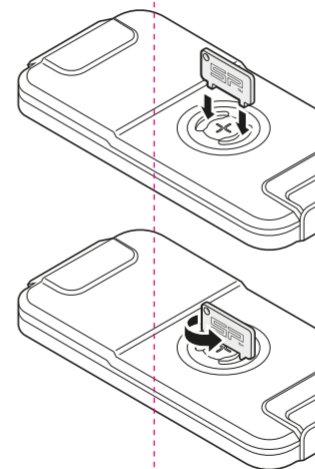
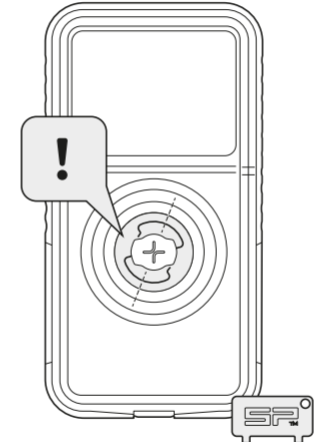
!

Phone Buttons can't be used.
Die Telefontasten können nicht verwendet werden.
Les boutons du téléphone ne peuvent pas être utilisés.
Los botones del teléfono no se pueden utilizar.

12

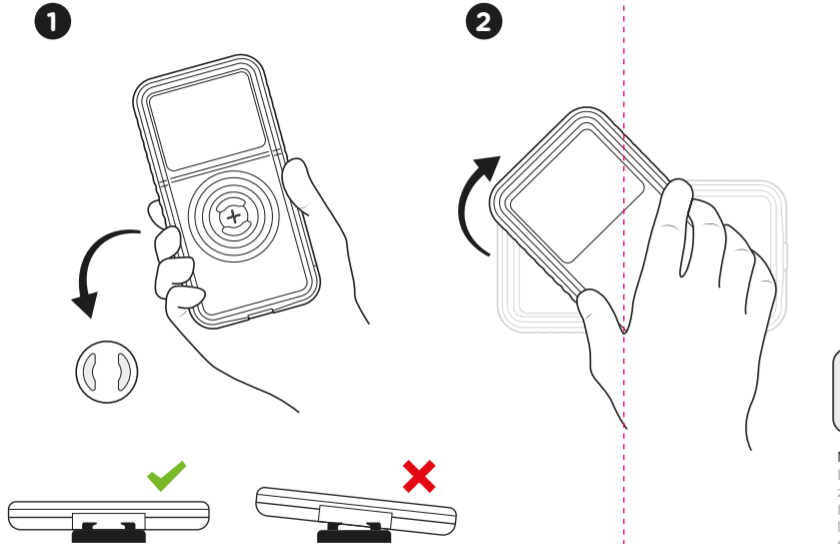


If you can't extract the phone, tilt the top downward and grab the raised end.
Wenn Sie das Telefon nicht entnehmen können, neigen Sie die Oberseite nach unten und greifen Sie das erhöhte Ende.
Si vous n'arrivez pas à retirer le téléphone, inclinez la partie supérieure vers le bas et saisissez l'extrémité surélevée.
Si no consigues sacar el teléfono, inclina la parte superior hacia abajo y sujeta el extremo elevado.



UNIVERSAL PHONE CASE XTREME



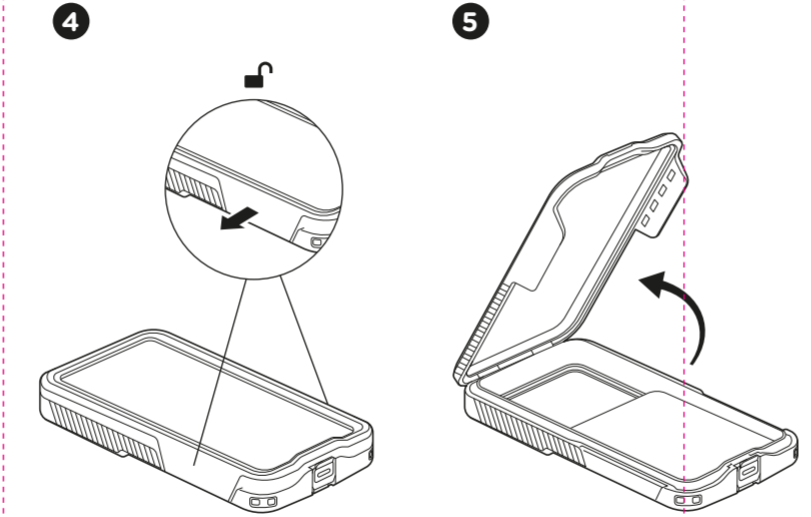


1

2

3

Mount Phone Case first for easier handling.
 Befestigen Sie zuerst die Handyhülle, um die Handhabung zu erleichtern.
 Installez d'abord le support pour téléphone afin de faciliter la manipulation.
 Coloca primero la funda del teléfono para facilitar su manejo.

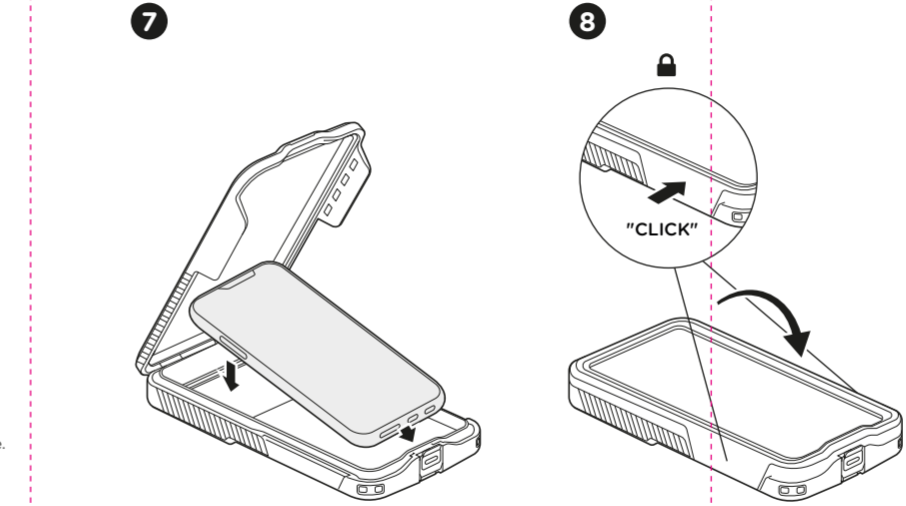


4

5

6

For optimal usability, use the foam inserts to stabilize your phone.
 Für optimale Benutzerfreundlichkeit verwenden Sie die Schaumstoffeinlagen, um Ihr Telefon zu stabilisieren.
 Pour une utilisation optimale, utilisez les inserts en mousse pour stabiliser votre téléphone.
 Pour une utilisation optimale, utilisez les inserts en mousse pour stabiliser votre téléphone.

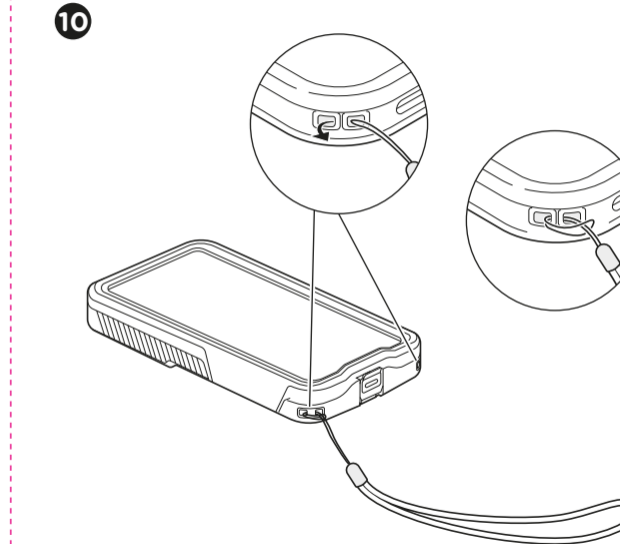


7

8

9

Close all seals!
 Alle Dichtungen schließen!
 Fermer tous les joints!
 ¡Cierren todos las juntas!



10